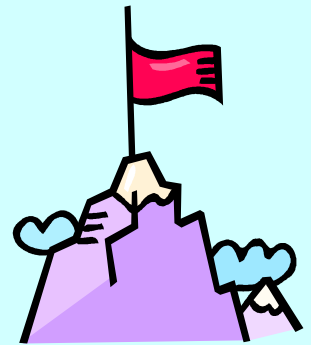


# ちば山 入会について

まず、例会に参加ください。地図はホームにあります

## 例会

毎月第2、第4水曜日の例会に出席  
(午後7時半～9時まで)



担当者から入会案内を聞く



入会案内や会の雰囲気にな納得してから入  
会手続きをする



## 【会費と入会金】

会費・・・年間12,000円(月額1000円)

一括払い または半期払い可能

入会金・・・1000円



## 【遭難対策基金】

1口・・・1000円(10口まで) 岩登りや沢登りの対象者は、5口以上加入  
※山での遭難事故やケガなどを山岳保険ではなく、全国勤労者山岳会の遭難対策基金に  
加入しています。山岳保険より安価で加入できます。

※例会に来られる前には、入会担当者までメールをください。

[climbing@chibayama.sakura.ne.jp](mailto:climbing@chibayama.sakura.ne.jp)