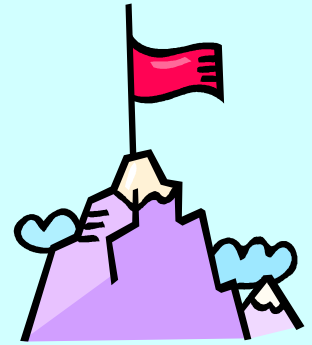


ちば山 入会について

まず、例会に参加ください。地図はホームにあります

例会

毎月第2水曜日の例会に出席
(午後7時半～9時まで)



担当者から入会案内を聞く



入会案内や会の雰囲気にな納得してから入会手続きをする



【会費と入会金】

会費・・・年間12,000円(月額1000円)
入会金・・・1000円



【遭難対策基金】

1口・・・1000円(10口まで) 岩登りや沢登りの対象者は、5口以上加入
※山での遭難事故やケガなどを山岳保険ではなく、全国勤労者山岳会の遭難対策基金に加入しています。山岳保険より安価で加入できます。

※例会に来られる前には、入会担当者までメールをください。
climbing@chibayama.sakura.ne.jp