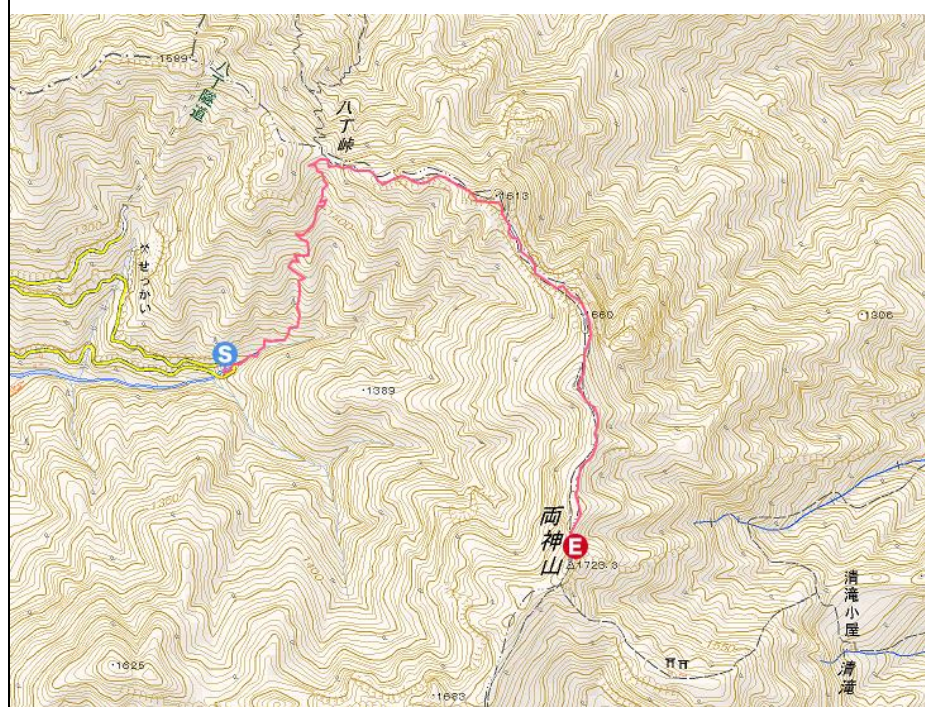


4月定例山行(2日目)両神山(八丁尾根コース) 山行報告書

| | | | | | | | |
|----|-----------|-------|----|---------------|----|----|-----|
| 山名 | 両神山(八丁尾根) | | 日程 | 平成30年4月22日(日) | | 天候 | 晴れ |
| 山城 | 奥秩父 | | 添付 | 写真あり | | 参加 | 12名 |
| CL | SL | SL・記録 | | | | | |
| 佐藤 | 狩野 | 堀田 | 時田 | 吉瀬 | 岸野 | 清野 | |
| 松本 | 上荒磯 | 江橋 | 神崎 | 会員外1 | | | |

ルート 上落合駐車場⇒登山口(8:00)⇒八丁峠(8:55)⇒西岳⇒東岳⇒両神山山頂(12:50)⇒バリエーションルート⇒上落合駐車場(15:10)

ルート図



| | |
|--|--|
| <p>【感想】 八丁峠～両神山 山頂まで鋸歯状の痩せた尾根を緊張しながらも楽しくハイキングすることができました。 雨で濡れている場合・風が強い時はとても危険なルートだと想像されますが、山行当日は晴天でありとても穏やかな条件下でハイキングすることができました。 お世話になった皆様、ありがとうございました。</p> | <p>【状況】 ◎上落合登山口から八丁峠までは特に危険を感じる事はありませんでした。クネクネとした1時間程の山道(上り)でした。 ◎八丁峠から西岳→東岳→両神山に至るルートは痩せ尾根や20本程の鎖場が連なっており、常に緊張しながら歩を進めるルートでした。 ◎両神山山頂(剣ヶ峰)は他のルートから登頂した方達も沢山おり、とても賑やかな山頂でした。 ◎天候や状況次第では細心の注意が必要なルートだと感じました。 歩行距離(周遊)=4.7km 高低差=579m 累積標高上り=816m</p> |
|--|--|

ヒヤリ・ハット なし

写真



上落合駐車場 登山口



鎖場



クサリ場



やせ尾根 慎重に～



また鎖場



鎖場天国



両神山 山頂



慎重に下ります



おしまい